

24V
VIRTUAL
ENCODER

24V VARNO

Tehnologija 24-voltnega enosmernega krmilnika toka omogoča nenehno elektronsko spremljanje udarnih sil in takojšnje zaznavanje ovir, s čimer zagotovi, da se delujoča naprava ustavi ali gibanje obrne (če je konfigurirano), ko zaznate ovire. Če to ni dovolj, lahko dodate magnetna končna stikala (na PWR 35, na PWR 40 ali že sestavljena na PWR 50). Poleg tega v primeru izpada električne energije, elektronska nadzorna plošča, poseže po aktiviranju baterij, ki zagotavljajo pravilno delovanje sistema.



ENOSTAVNA MONTAŽA

Enostaven in hiter postopek montaže, zahvaljujoč ciljno usmerjenim izbiram zasnovane: **nivo namestitve za hitro sestavljanje**, predhodno navrtane **pritrdilne plošče** in **mehanski omejevalniki**, ki samo zahtevajo prilagoditev, so le nekatere od novih funkcij, ki so na voljo v seriji PWR.



CELOTNA PONUDBA

Izberite Ditec PWR glede na vaše potrebe.

Po dolžini krila:

- izvedba za krila do 2,5 m (PWR 25), za krila do 3,5 m (PWR 35), za krila do 4 m (PWR 40) in za krila do 5 m (PWR 50);

Po številu ciklov:

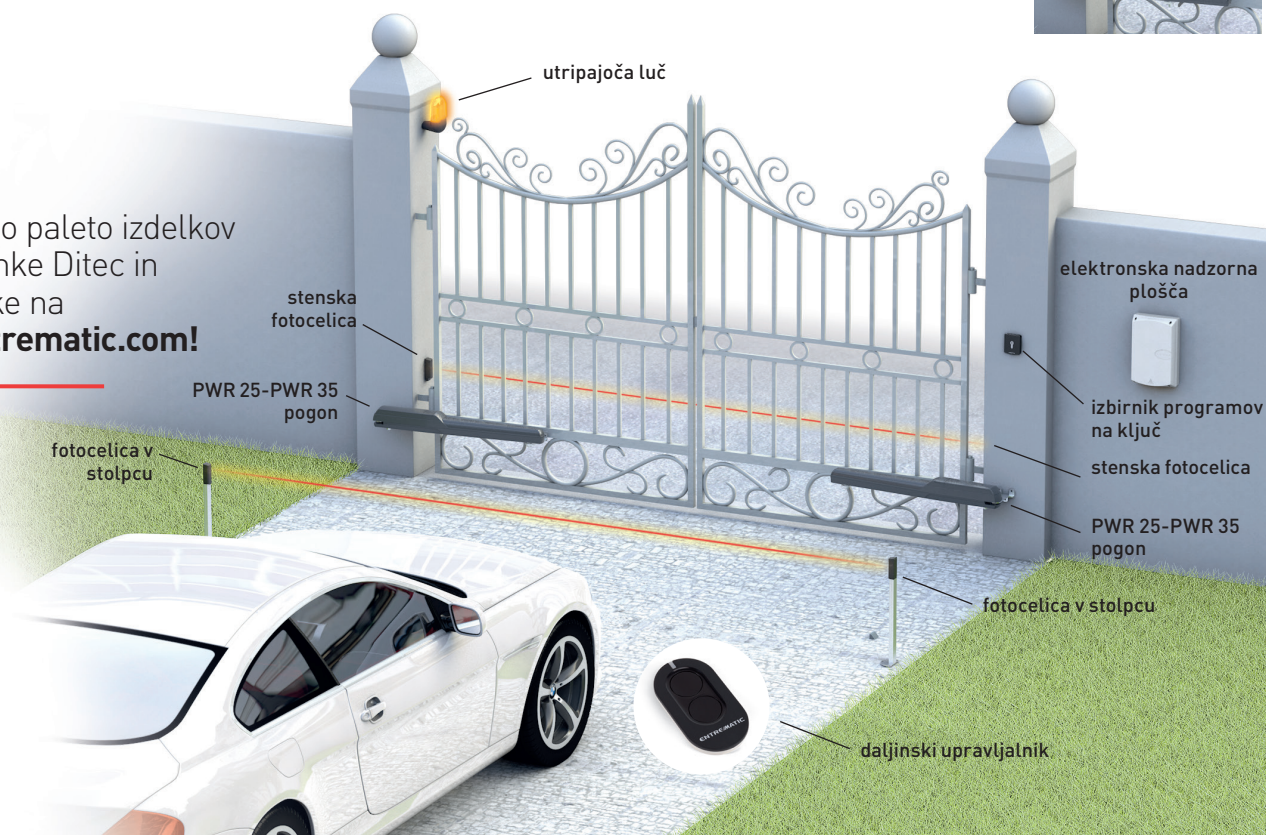
- različica za pogosto uporabo (PWR 25), intenzivno uporabo (PWR 35 in PWR 40) in zelo intenzivno uporabo (PWR 50)

Nepovratna ali povratna različica.

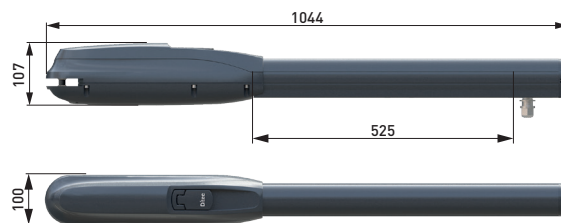
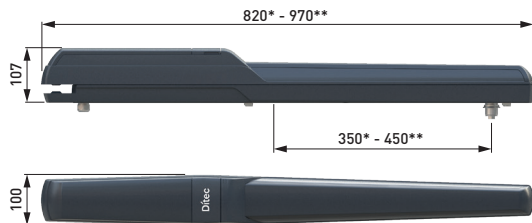
Primer namestitve

Odkrijte celotno paleto izdelkov blagovne znamke Ditec in izbrane dodatke na www.ditecentrematic.com!

Shema namestitve velja tudi za različici PWR40 in PWR 50



*Ditec PWR25H
**Ditec PWR35H



Ditec PWR40H
Ditec PWR50H
Ditec PWR50HV
Ditec PWR50HR

Tehnične specifikacije

Opis	PWR25H	PWR35H	PWR50H	PWR50HV	PWR50HR
Elektromehanski pogon	nepovratno za krila do 2,5 m	nepovratno za krila do 3,5 m	nepovratno za krila do 5 m	nepovratno za krila do 5 m	povratno za krila do 5 m
Nadzor končne točke	mehanska zapora 400 kg x 1,5 m	mehanska zapora (opcija magnetno končno stikalo) 600 kg x 1,75 m	mehanska zapora (opcija magnetno končno stikalo) 800 kg x 1,75 m	mehanska zapora (opcija magnetno končno stikalo) 800 kg x 1,75 m	mehanska zapora (opcija magnetno končno stikalo) 800 kg x 1,75 m
Največja zmogljivost	200 kg x 2,5 m	250 kg x 3,5 m	280 kg x 5 m	280 kg x 5 m	280 kg x 5 m
Napajanje	24 V DC				
Največja moč	5 A	5,5 A	12 A	12 A	12 A
Absorbirana moč	55 W nom. / 120 W max	65 W nom. / 132 W max	65 W nom. / 288 W max	65 W nom. / 288 W max	65 W nom. / 288 W max
Potisk	2000 N	3000 N	6000 N	6000 N	6000 N
Odpiralni čas	10÷60 s / 90°	14÷80 s / 90°	14÷80 s / 90°	14÷80 s / 90°	14÷80 s / 90°
Maks delovno potovanje	350 mm	450 mm	500 mm	500 mm	500 mm
Maksimalno odpiranje pogona	110°	110°	120°	120°	120°
Prekinitve	30 zaporedni cikli pri 20°C	50 zaporedni cikli pri 20°C	60 zaporedni cikli pri 20°C	60 zaporedni cikli pri 20°C	60 zaporedni cikli pri 20°C
Delovni cikel	Pogosti do [150.000] ciklov	Pogosti do [300.000] ciklov	Pogosti do [450.000] ciklov	Zelo intenzivno do 450.000 ciklov	Izjemno intenzivno do 600.000 ciklov
Sistem sprostitve za ročno odpiranje	s ključem	s ključem	s ključem	s ključem	s ključem
Delovna temperatura	-20°C / +55°C [-35°C / +55°C z omogočenim NIO]				
Raven zaščite	IP44	IP44	IP44	IP44	IP44
Teža (kg)	7,8	9	10,5	10,5	10,5
Nadzorna plošča	LCU30H or LCU40H	LCU30H or LCU40H	LCU40H	LCU40H	LCU40H

Glavne funkcije sistema

Opis	LCU30H	LCU40H
Nadzorna plošča	za 1 ali 2 24-voltna enosmerna motorja z vključenim radijskim dekodirnikom in sprejemnim modulom 433 MHz	za 1 ali 2 24-voltna enosmerna motorja z vključenim radijskim dekodirnikom in sprejemnim modulom 433 MHz
433 MHz -> 868 MHz izmenljivi sprejemniški modul	■	■
Omrežno napajanje	230 V - 50/60 Hz	230 V - 50/60 Hz
Baterije	■ [z dodatno opremo]	■ [z dodatno opremo]
Napajanje motorja	24 V DC / 2 x 6 A	24 V DC / 2 x 12 A
Napajanje dodatkov	24 V DC / 0,3 A direct - 0,5 A max.	24 V DC / 0,5 A direct
Elektromehanska ključavnica	■	■
Utripajoča svetloba	24 V DC V skupni rabi z elektro-mehansko ključavnico ali utripajočo lučjo	24 V DC
Opozorilna lučka za odpiranje vrat	■	■
Določitev mejnem stikalu	■	■
Navidezni krmilnik (nadzor hitrosti in pojemka)	■	■
Prilagoditev nastavitvev	iz zaslona	iz zaslona
Zaviranje / Upočasnitev	■	■
Mehki zagon / mehak postanek	■	■
Nastavitev časa	■	■
Nadzor odpiranja	■	■
Nadzor delnega odpiranja	■	■
Nadzor zapiranja	■	■
Nadzor zaustavitve	■	■
Nadzor počasnega odpiranja	■	■
Nadzor zadržanja	■	■
Nastavljiv čas samodejnega zapiranja	■	■
Kontakt za samodejno upravljanje zapiranja	■	■
Zaustavitev v sili	■	■
Varno zapiranje (inverzija)	■	■
Naprava za preskušanje varnosti (za avtomatske varnostne naprave)	■	■
NIO - Sistem proti zmrzovanju	■	■
Zeleni način (poraba v stanju pripravljenosti <1 W)	■	■
Integrirano beleženje podatkov (števcu in nedavna zgodovina alarmov)	si lahko ogledate na zaslonu	mogoče si ga je ogledati na zaslonu in v računalniku s SW Amigo
Razširjeno beleženje podatkov z mikro SD (poglobljeni zapisi za vsak dogodek)	■	■ (mogoče si ga je ogledati v računalniku s SW Amigo)
Posodobitev FW prek USB/Micro SD	■	■
Delovna temperatura	-20°C / +55°C [-35°C / +55°C z omogočenim NIO]	-20°C / +55°C [-35°C / +55°C z omogočenim NIO]
Stopnja zaščite	IP55	IP55
Dimenzije izdelka (mm)	187x261x105	238x357x120



ABS Avtomatski Vhodi d.o.o.
Tel.: +386 40 293 490
sales@automaticentrance.si
automaticentrance.si

Cod. N214B - 11/2019
Ditec PWR
gdp milano 170365



VARNO

24V
VIRTUAL
ENCODER

ENOSTAVNA
NAMESTITEV



CELOTNA
PONUDBA



Ditec PWR

SLO

Sistem za avtomatizacijo nihajnih vrat s krili do 5 metrov

Ditec PWR | celotna serija

Ditec PWR je nova serija elektromehanskih pogonov za nihajna vrata v stanovanjskih, etažnih in industrijskih aplikacijah. Zasnovani in razviti so za zagotavljanje kakovosti in trdnosti, hkrati pa olajšajo namestitve in vzdrževanje.

Celotno serijo sestavljajo: motor za krila do 2,5 m (Ditec PWR 25), motor za krila do 3,5 m (Ditec PWR 35), motor za krila do 4 m (Ditec PWR 40) in trije motorji za krila do 5 m (serija Ditec PWR 50).

Ditec PWR 25 | Za krila do 2,5 m



preprosto odvijte en sam vijak, da odstranite plastični pokrov in dostopate do **električnih priključkov**

ročna sprostitvev s ključem

polnilni ventil za vbrizgavanje univerzalne masti EP1

pogon, sestavljen iz dveh robustnih **aluminijastih ulitkov**, ki zagotavljata optimalno zaščito pred strižnimi silami in torzijo

Ditec PWR 35 | Za krila do 3,5 m



snemljiv pokrov za dostop do vijaka, ne da bi odstranil pogon s krila

zареze za nastavitve **magnetnih končnih stikal** (opcija) med odpiranjem in zapiranjem ter nosilci za objemke kablov

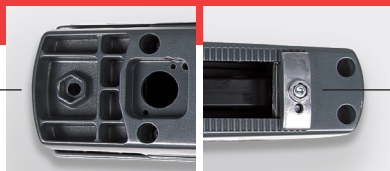
POENOSTAVLJENA montaža

- sistem avtomatizacije vključuje **asimetrične mehanske zapore za odpiranje in zapiranje** za natančno nastavitve zaustavitve
- **montaža z eno roko**: šesterkotni odtis preprečuje uporabo drugega orodja in olajša pritrditev pogona na steber
- **predhodno navrtane plošče** za hitro vgradnjo, z **robustnimi pušami** za optimalno razporeditev sil vzdolž sprednjega priključnega zatiča

PRAVI SISTEM AVTOMATIZACIJE za vse aplikacije

- nastavitve za **ročno sprostitvev na daljavo**, uporabna, kadar sistema za avtomatizacijo ni mogoče doseči v izrednih razmerah (npr. sistem za avtomatizacijo na enem krilu, odprt in zataknen ob steno)
- možnost **magnetnega končnega stikala** (samo na PWR35H) za natančnejšo nastavitve hitrosti med odpiranjem in zapiranjem
- idealna rešitev za aplikacije, ki zahtevajo hitro odpiranje in zapiranje: 10 s/90° za Ditec PWR 25 in 14 s/90° za Ditec PWR35

Šestkotna vgradnja



Asimetrično mehansko zapiralo

Magnetno končno stikalo za PWR35H



NAŠI STROKOVNJAKI VAM NA VOLJO

Popolna ponudba. Predana skupina strokovnjakov. Odlična tehnologija in dizajn. Strastni, da smo drugačni.

Podjetje **Entrematic** je komercialni partner s celotno ponudbo v sektorju avtomatizacije vhodov, ki združuje specializirano znanje in odmevne blagovne znamke.

Blagovna znamka **Ditec** je že več kot 40 let vodilna v svetu in ponuja celotno paleto sistemov za avtomatizacijo dvoriščnih vrat, avtomatskih vrat in hitro tekočih vrat.

Normstahl
ENTRE/MATIC

DYNACO
ENTRE/MATIC

NERGECO
ENTRE/MATIC

Ditec
ENTRE/MATIC

em
ENTRE/MATIC

Amarr
ENTRE/MATIC

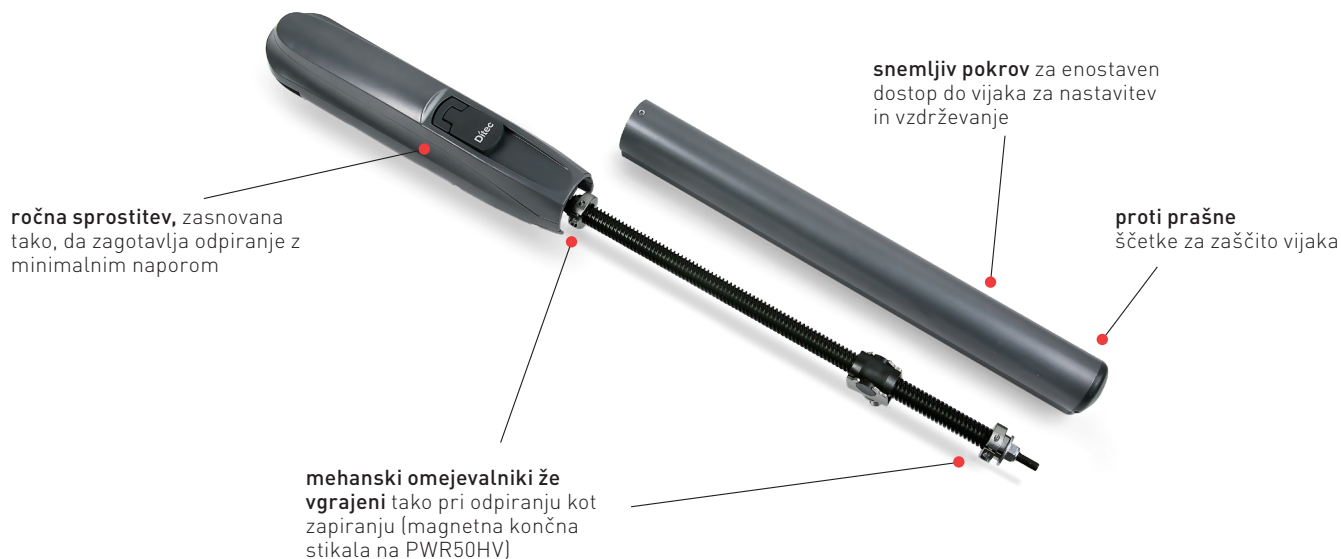
KELLEY
ENTRE/MATIC

SERCO
ENTRE/MATIC

Ditec PWR | pojem za varnost

Ditec PWR 40 | Za krila do 4 m

Ditec PWR 50 | Za krila do 5 m



PREPROSTA PRILAGODITEV, hitra namestitvev

- natančna nastavev mehanskih omejevalnikov, neposredno na vijaku (PWR40H, PWR50H in PWR50HR). Magnetna končna stikala so že sestavljena in ožičena (PWR50HV)
- pritrdilna plošča z režami za hitro in enostavno varjenje nosilca



POPOLNOMA V SKLADU Z DIREKTIVAMI IN STANDARDI EU



- 2014/30/EU - EMCD - Direktiva o elektromagnetni združljivosti
- 2014/53/EU - RED - Direktiva o radijski opremi
- 2006/42/EC - Direktiva o strojih - (Priloga II-B; Priloga II-A; Priloga I-Poglavje 1)

Opomba: TÜV certificiran z LCU40H

Avtomatizacijski sistem z nešteto prednostmi



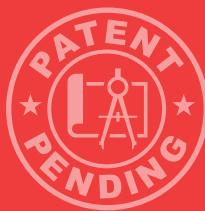
VAŠ ČAS JE DRAG,
ne zapravljajte ga!

Vemo, kako dragocen je vaš čas! Zato smo patentirali dve novi funkciji, ki pomagata še hitreje izvajati določene postopke sestavljanja in vzdrževanja

Orodje za montažo

Čas, potreben za namestitev novih motorjev na serijo PWR, zmanjša za 60%!

Orodje za montažo vključuje vodno tehtnico za popolno umerjanje višin v enem koraku, brez dodatnih meritev.



Ventil za vbrizgavanje masti

Zahvaljujoč zaščitenemu polnilnemu ventilu znotraj območja za ročno sprostitvev lahko **univerzalno mazivo (tip EP1)** dodate preprosto z ročnim mazalnikom, pri čemer pogona ni treba razstaviti.

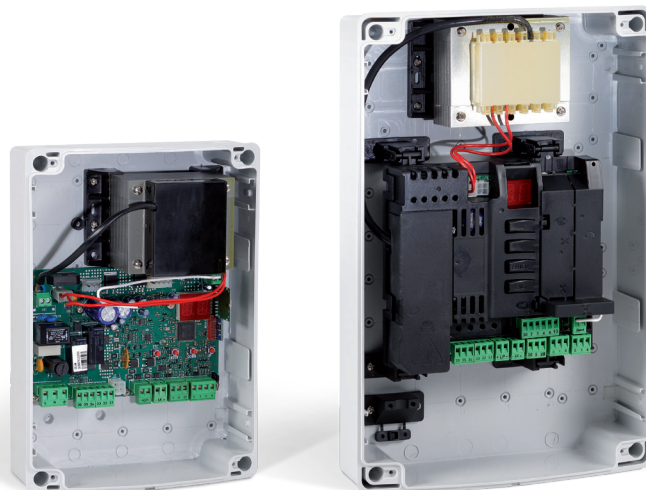


NOV PILOT

za doseganje optimalne zmogljivosti

- **postopek samostojnega učenja**, ki ga olajša zaslon in gumbi za krmarjenje, lahko sistem avtomatizacije konfigurirate v nekaj korakih
- **popolna prilagoditev** hitrosti, pospeševanja in zagonskega časa
- **plastična zaščita** pokriva elektronsko ploščo
- **Zeleni način** zagotavlja prihranek energije v stanju pripravljenosti
- **diagnostika** s programsko opremo za beleženje in analizo podatkov je le nekaj funkcij, ki so na voljo pri novih krmilnih enotah LCU30H in LCU40H..

Za več informacij o ploščah glejte posebno dokumentacijo



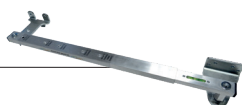
TRDEN IN ZANESLJIV

Sistem za avtomatizacijo jamči, da je odporen na vreme in čas: **ulitki iz aluminija, trpežni pritrditeljni nosilci in plošče**, namenjene odpornosti proti torzijskim in strižnim silam med gibanjem. In to še ni vse! **Vijaki s kataforezno obdelavo**, ki preprečuje rjo, pa tudi plastična **zaščita vijakov** (PWR 25 in 35) ali proti prašne ščetke (PWR 40 in 50). Poleg tega je serija PWR uspešno prestala preizkuse odpornosti proti koroziji (ISO 9227) in odpornosti proti UV-žarkom (ISO 489-2)

PRAVE DODATKE JE LAHKO IZBRATI

Raven montaže

za hitro namestitev pogonov



Magnetna končna stikala

- za PWR35H
- za PWR40H, PWR50H in PWR50HR



Daljinska ročna sprostitvev

za PWR25H in PWR35H

