

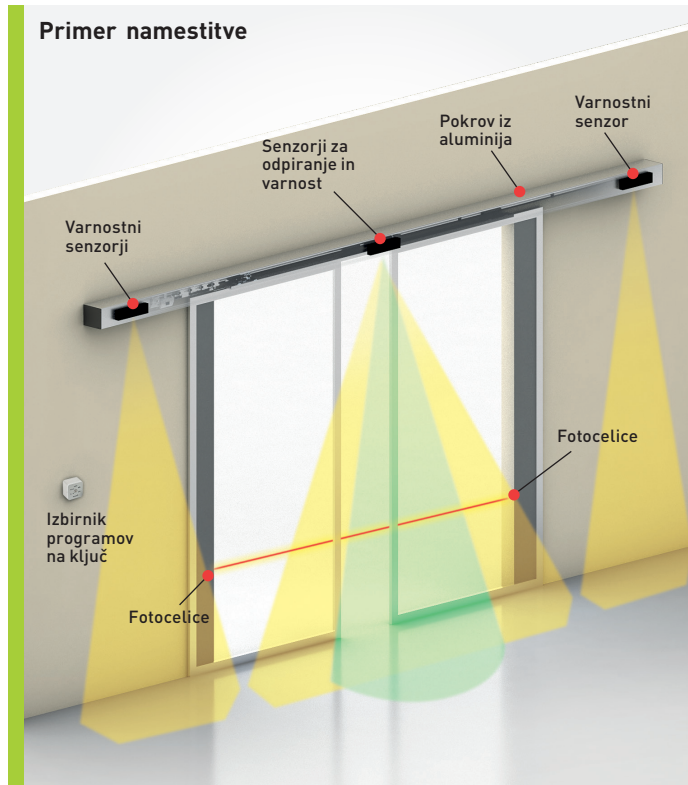
Tehnične specifikacije

Opis	avtomatizacija za drsna vrata
Tip pogona	elektromehanska enota
Zobniški motor	24 V DC s krmilnikom
Napajanje	100 V ÷ 240 V 50/60 Hz
Največja nazivna moč	75 W
Pomožno napajanje	0.64 A @ 24 V DC
Delovna temperatura	-20°C / +50°C
Stopnja zaščite	IP20
Mere (V x G x D)	120x140xD mm
Maksimalna dolžina operaterja	4400 mm

Zmogljivost vrat

Največja teža plošče vrat	120 kg (1 krilo) / 160 kg (2 krila)
Hitrost odpiranja in zapiranja	1,0 m / s dvodelna vrata (nastavljivo)
Držite odprti čas	0-60 s (nastavljivo)
Največ prostega prehoda (s 50mm fiksnim / mobilnim prekrivanjem)	2115 mm (1 krilo) 1070 mm x 2 (2 krila)
Test vzdržljivosti	1 M ciklov

Primer namestitve



Posebni dodatki

DAS801LOK

varna ključavnica z zunanjim sprostitvenim ročajem

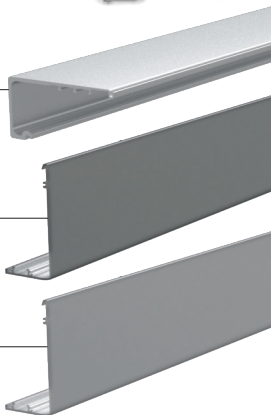


DAS801LOKA

varno zaklepanje

DAS107B44N

ohišje L = 4450/6650 mm ALU
eloksiran EURAS C0



DAS107C44G

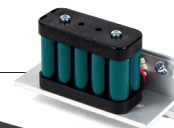
pokrov L = 4450/6650 mm brušen
finiš

DAS107C44N

pokrov L = 4450/6650 mm ALU
eloksiran EURAS C0

DAS901BAT1

komplet baterij, 12 V napajanje samo za primere v sili



DAS902BAT2

komplet baterij, 24 V napajanje za rezervno uporabo



DAS11M8

komplet pritrdilnih plošč za AC1356, PAM16
in PAM30



DAS18M8

komplet pritrdilnih plošč za AC4255 in



DAS40M8

komplet pritrdilnih plošč za ALU48



Ditec DAS107PLUS je na voljo kot komplet za sestavljanje, vključno z vsemi deli za nastavev pogona, vključno z držalom za vrata in pritrdilnimi ploščami za komercialni okvir (2995). Na voljo je v kompaktni embalaži, ki je enostavna za skladiščenje in prevoz.



ABS Avtomatski Vhodi d.o.o.

Tel.: +386 40 293 490

sales@automaticentrance.si

automaticentrance.si

Cod. P220B - 09/2017

Ditec DAS107PLUS

gdp milano 167365

Present in: France, Germany, Spain, Turkey and Canada.

For addresses and contact information see our website www.ditecentrematic.com



KAKOVOST IN
ZANESLJIVOST



PRIHRANEK
ČASA PRI MONTAŽI



PREPROSTA
LOGISTIKA



Ditec DAS107PLUS

SLO

Avtomatizacija drsnih vrat, zasnovana tako, da vam olajša življenje

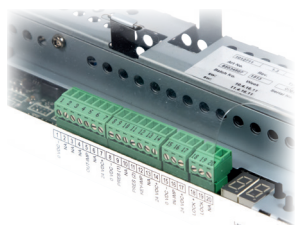
Ditec DAS107PLUS

Ditec DAS107PLUS je nova konkurenčna rešitev, ki vključuje svetovno priznano visoko kakovost in strokovno znanje podjetja Entrematic.

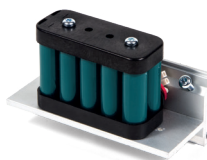
Nov pogon drsnih vrat, ki lahko zadosti vsem zahtevam v **običajnih komercialnih okoljih** s težo okvirja do 160 kg. Zasnovan za **enostavno in hitro** namestitev, zato je Ditec DAS107PLUS odlična izbira za profesionalce v avtomatizaciji vrat, ki **iščejo nizke stroške zaloga in enostavno vzdrževanje**.



Napajanje širokega razpoda
100 V ÷ 240 V; 50/60 Hz

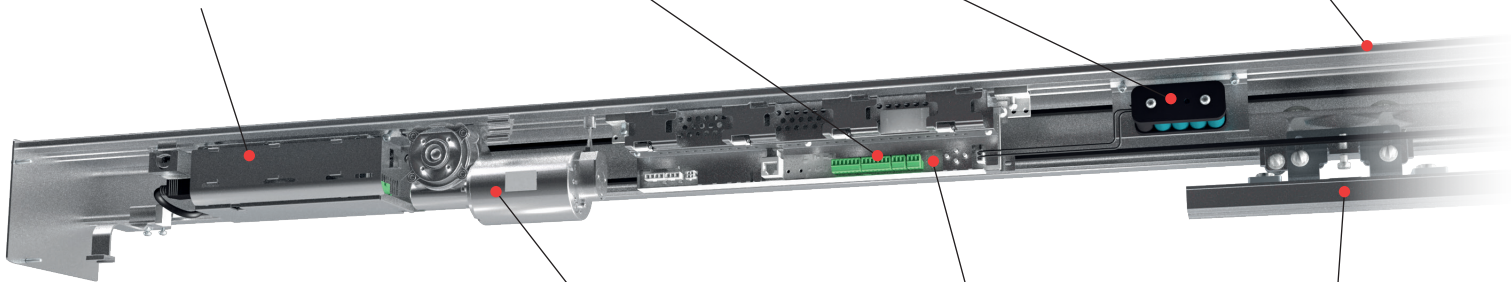


Konektorji Plug & Play

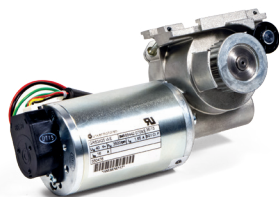


Zasilna ali rezervna
baterija (opcija)

Anodizirani alu nosilec
4450/6650 mm



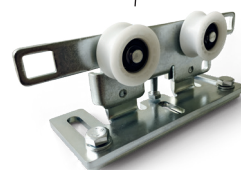
Izbirnik programov na ključ
s 5 načini delovanja



DUNKERMOTOREN™
zobniški motor z vgrajenim
krmilnikom



Enostavna in natančna
nastavitev z 2-mestnim
zaslonom



Voziček s kolesi iz
tehnopolimera Dupont™
Delrin® in sistemom proti
iztirjenju

PAMETNO OBLIKOVANJE: tanek in udoben!

Višina 120 mm je prava velikost za tanko avtomatizacijo s prijno namestitvijo in vzdrževanjem.

Z **nevtralnno in prijno estetiko** Ditec DAS107PLUS ustreza zahtevam sodobnih stavb.



NAŠI STROKOVNJAKI VAM NA VOLJO

Popolna ponudba. Predana skupina strokovnjakov. Odlična tehnologija in dizajn. Strastni, da smo drugačni.

Podjetje Entrematic je komercialni partner s celotno ponudbo v sektorju avtomatizacije vhodov, ki združuje specializirano znanje in odmevne blagovne znamke.

Ditec je že več kot 40 let vodilna v svetu in ponuja celotno paleto sistemov za avtomatizacijo dvoriščnih vrat, avtomatskih vrat in hitro tekočih vrat.

Normstahl
ENTRE/MATIC

DYNACO
ENTRE/MATIC

NERGECO
ENTRE/MATIC

Ditec
ENTRE/MATIC

em
ENTRE/MATIC

Amarr
ENTRE/MATIC

KELLEY
ENTRE/MATIC

SERCO
ENTRE/MATIC

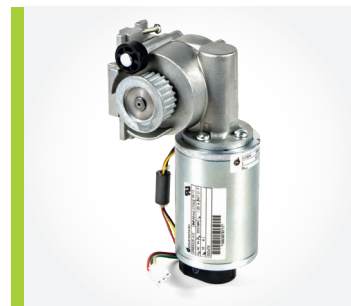
Kakovost in zmogljivosti brez kompromisov



KAKOVOST & ZANESLJIVOST

Ditec DAS107PLUS je novi pogon za drsna vrata, ki se osredotoča na potrebe naših strank in vključuje visokokakovostne komponente s pravo vrednostjo:

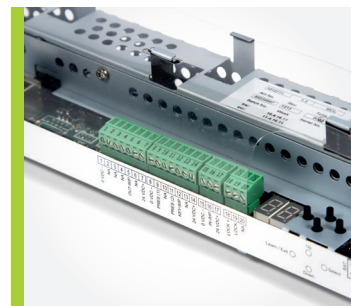
- Izvaja elektromehanski pogon za teža vrat **do 160 kg**
- Testirano do **1 milijon ciklov**
- Dolgotrajna avtomatizacija s 24 V DC **DUNKERMOTOREN™** z vgrajenim krmilnikom
- Ojačana tehno-polimerna kolesa v **DUPONT™ Delrin®**
- Popolnoma certificiran in preizkušen s strani **TÜV SÜD**



PRIHRANEK ČASA PRI MONTAŽI

Zasnovan za preprosto in učinkovito namestitev, nekaj sestavnih delov za sestavljanje in nekaj korakov za nastavitev. Ditec DAS107PLUS je prihranek časa za vse potrebe:

- **Plug & Play** konektorji
- **Avtomatski način zagona za samostojno učenje s samodejnim zaznavanjem:**
 - teže kril
 - odprtost prehoda
 - prisotnost blokirne naprave in tipologija (za popolnoma varno delovanje)
 - zasilne in rezervne baterije
- Enostavna in natančna nastavitev CU z **digitalnim programiranjem** in le nekaj ključnimi parametri
- **Napajalnik**, ki pokriva širok razpon električne napetosti (100 V ÷ 240 V; 50/60 Hz)
- **Enostavna nastavitev** vozičkov in pasu



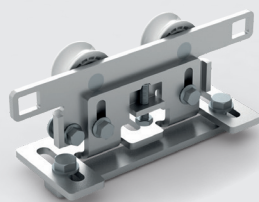
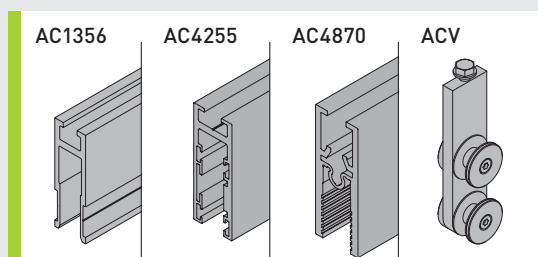
PREPROSTA LOGISTIKA

Ditec DAS107PLUS je rešitev za optimizacijo **vrednosti zalog in upravljanje logistike:**

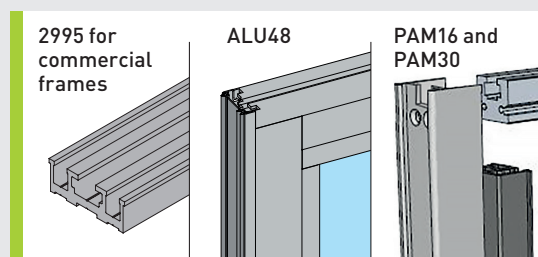
- Enostavno naročanje: **1 komplet, 1 nosilec in 1 pokrov** in že ste pripravljeni na začetek s svojim **pogonom**
- Priročen komplet vključuje napajalnik, motor z gonilom, kontrolno enoto, vozičke, izbirnik programov in nosilce
- Dolžina nosilca in pokrova na razpolago: **4450 in 6650 mm**
- Izbrana vrsta dodatne opreme za dokončanje namestitve
- **Eno držalo za vrata** za vsako aplikacijo, zasnovano v povezavi s **steklenim profilom Ditec**, serijo **profilov Ditec PAM in ALU** ter **komercialnimi okvirji**



STEKLENO KRILO



OKVIRJENO KRILO



POPOLNOMA V SKLADU Z DIREKTIVAMI IN STANDARDI EU

- **2014/30/EU - EMC** - Direktiva o elektromagnetni združljivosti
- **2006/42/EC** - Direktiva o strojih
- **Harmonizirani standardi EU:** : EN 16005:2012; DIN 18650-1:2010; EN ISO 13849-1:2015; EN 60335-1:2012/A11:2014; EN 60335-2-103:2015 (certificirano s strani TÜV SÜD); EN 61000-6-3:2007+A1:2011

