

INOVATIVNO



VSESTRANSKO



MOČNO



Ditec DAB305

SLO

Avtomatizacija za nihajna vrata
Rešitev za vse vaše potrebe

Ditec DAB305 | Eleganten, tih in popolnoma celovit

Elektromehanski samodejni krmilnik nihajnih vrat Ditec DAB305 je sposoben **preprosto in tiho premikati katerokoli vrsto notranjih ali zunanjih vrat**. Zaradi široke izbire ponujenih rešitev je DAB305 **idealni krmilnik za nihajna vrata za katerokoli uporabo**.

Rešitev vključuje 3 operacijske enote, vse z dodatnimi, vnaprej sestavljenimi konfiguracijskimi karticami, ki zagotavljajo najboljšo zmogljivost:

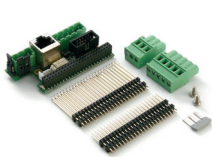
- **DAB305PS**: operacijska enota s konfiguracijskimi karticami ESE in ESA (nameščena), zgibno roko (DAB805PSA3), 20 mm podaljšek gredi (DAB805SE22) in 345 mm teleskopski podaljšek (DAB805TFL)



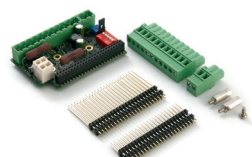
- **DAB305PL**: operacijska enota s konfiguracijskimi karticami ESE in ESA (nameščena), drsno roko (DAB805PLA3), 20 mm podaljška gredi (DAB805PAE) in adapter za namestitve za višine pod 20 mm (DAB805LA)



- **DAB305**: operacijska enota s konfiguracijskimi karticami ESE in ESA (nameščena); 20 mm podaljšek gredi (DAB805PAE) in adapter za višino vgradnje pod 20 mm (DAB805LA) za drsne roke; 20 mm podaljšek gredi (DAB805SE22) in 345 mm teleskopski podaljšek (DAB805TFL) za zgibne roke



DAB905ESA



DAB905ESE



DAB805SE22



DAB805LA



DAB805PAE



DAB805TFL



SODOBE N IN FUNKCIONALEN DIZAJN

S skupno višino le 70 mm ima samodejni krmilnik DAB305 eleganten, sodoben videz, ki je popolnoma primeren za oblikovalske potrebe sodobnih stavb.

Dizajn Ditec DAB305 je bil zasnovan tudi tako, da zagotavlja popolnoma celovito namestitev: njegova kompaktna velikost je še posebej primerna za tanjše profile in manjše površine.

VHOD BREZ OVIR

Samodejno delovanje krmilnika Ditec zagotavlja poenostavljen dostop, saj je vsaka vrata mogoče enostavno odpreti.

Enote za upravljanje vrat Ditec vključujejo način LOW ENERGY, ki ustreza strogim varnostnim zahtevam javnega sektorja. Ditec DAB305 je mogoče aktivirati s tipko, radarskim senzorjem gibanja ali s funkcijama PUSH & GO in Servo-Assistance.

Ditec DAB305 | Vrhunska zmogljivost

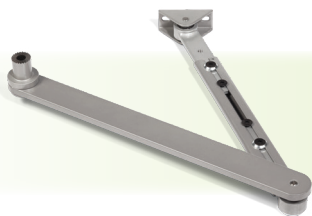
NAJVEČJA MOČ

Inovativen in zmogljiv motor z gonilom, ki lahko zagotavlja **odlične zmogljivosti** glede največje teže in širine vratnih kril:

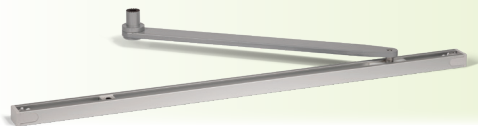
| Največja zmogljivost | | Širina vratnega krila | |
|----------------------|---|-----------------------|---|
| 450 kg | z zgibno roko DAB805PSA3 | 500 – 1600 mm | z zgibno roko (1400 mm za požarna vrata) |
| 370 Kg | z drsno roko DAB805PLA3 ali DAB805PLA4 | 750 – 1400 mm | z drsno roko (enaka širina kot za požarna vrata) |

UNIVERZALNO DELOVANJE

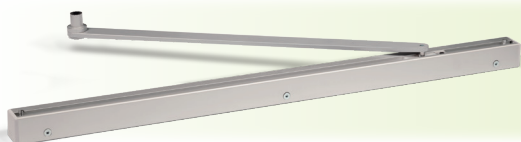
Širok nabor roke zagotavlja različne ravni zmogljivosti glede na uporabo, težo in velikost kril ter zagotavlja najboljšo rešitev za namestitev, ves čas



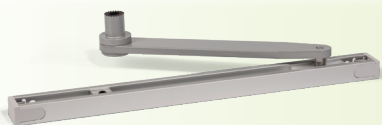
DAB805PSA3: zglobna gibljiva roka
(tudi za protipožarna vrata)



DAB805PLA3: vlečna roka 400 mm
(tudi za protipožarna vrata) in drsna steza 690 mm



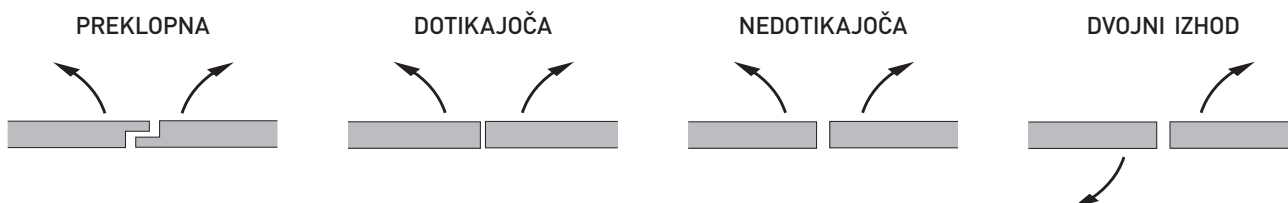
DAB805PLA4: vlečna roka 600 mm in 890 mm drsna steza



DAB805PLA5: vlečna roka 220 mm in 380 mm drsna steza

ZELO GLADKO

DAB305 je zmogljiv, natančen mehanizem za upravljanje, tudi za dve nihajni vrata, zahvaljujoč popolnemu dinamičnemu upravljanju. Obstaja več možnosti za upravljanje gibanja:



Pri nihajnih vratih so pogoni vzporedno povezani s sinhronizacijskim kablom DAB905SYN. Za zagotovitev pravilnega zaporedja mehanskih zapiranj lahko z uporabo koordinacijske enote DAB805COU postavite tudi protipožarna vrata, ki ustrezajo standardom.

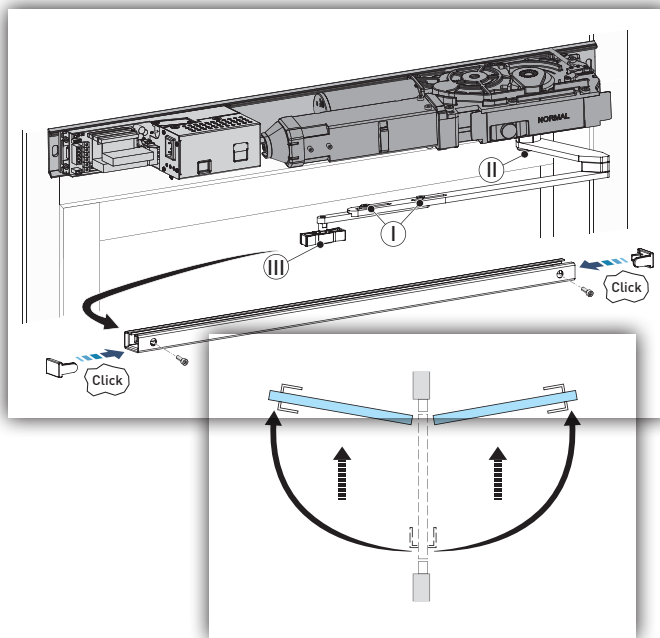
Ditec DAB305 | Varnost predvsem

Sodobne zgradbe zahtevajo **prilagodljive rešitve**, ki lahko zadovoljijo vse potrebe, zlasti kar zadeva varnost. Ditec ponuja vrsto pametnih inteligentnih sistemov, ki ustrezajo tem potrebam: Ditec DAB305 je nova generacija operacijske enote za nihajna vrata, s posebno pozornostjo, namenjeno **evakuacijskim potem in ukrepom za preprečevanje požara in dima**.

OBOJESMerno ODPIRANJE, ZA VSE PRIMERE



Poseben komplet (DAB805DAR ali DAB805DAL) omogoča ročno odpiranje vrat **v obe smeri** (push/pull: DOUBLE ACTION) s samodejno ponastavitvijo. Idealno za uporabo na evakuacijskih poteh, ustreza zahtevam **EN 16005** o ročnem odpiranju vzdolž evakuacijskih poti.



INVERZNO: VEDNO VARNO



Vsaka krmilna enota Ditec DAB305 omogoča **odpiranje vrat brez napajanja**, ne glede na vrsto roke. Zahvaljujoč načinu INVERSE se vzmet med ciklom zapiranja mehansko akumulira v odprtini. Ker **je treba odvajati dim in/ali toploto**, se DAB305 odpre varno in zanesljivo, tudi če ni električne energije.



PRIPRAVLJEN NA VSAKO VRSTO UPORABE



Ditec DAB305 je **dovoljen za uporabo na dimnih in protipožarnih vratih** (EN1634-1; DIN 18263-4). Zahvaljujoč konfiguraciji ESE, ki je že vključena v vsak pogon, se prehod v primeru požara takoj zapre. Zapiranje je mehansko, z vzmetnim delovanjem. Protipožarne rešitve DAB905FIK vključujejo tudi **komplet protipožarnih vrat** z detektorjem dima, napravo za ponastavitev in indikacijo ter zavornim kompletom.



Inovativen



Ditec DAB305 je zasnovan tako, da ponuja **najsodobnejšo** tehnologijo, ki se ujema s sodobnim dizajnom:

- **Eleganten**, a tudi izjemno praktičen, s skupno višino le 70 mm.
- Vrhunska **energetska učinkovitost** s preklopno napajalno enoto, ki ponuja širok razpon obratovalnih napetosti
- **Hitro konfiguriranje** s pametnim načinom zagona s funkcijo **samopridobitve**
- 21 nastavitve vnaprej konfiguriranih parametrov za **preprosto konfiguracijo, odporno na napake**



Vsestranski



Ditec DAB305 je elektromehanski pogon vrat, ki v **popolni varnosti** skrbi za potrebe vseh možnih aplikacij:

- PUSH & GO, LOW ENERGY in Servo-Assistance
- Posebna **VLEČNA** roka za majhna vrata
- **VLEČNA** roka za potiskanje
- Različica **DOUBLE ACTION**, ki omogoča **ročno odpiranje vrat v obe smeri za uporabo na evakuacijskih poteh**
- **INVERSE** funkcija z vzmetno odprtimi vrati za **odvajanje dima ali varno odprtino v primeru izpada električne energije**
- Uporabno za **požarna vrata**

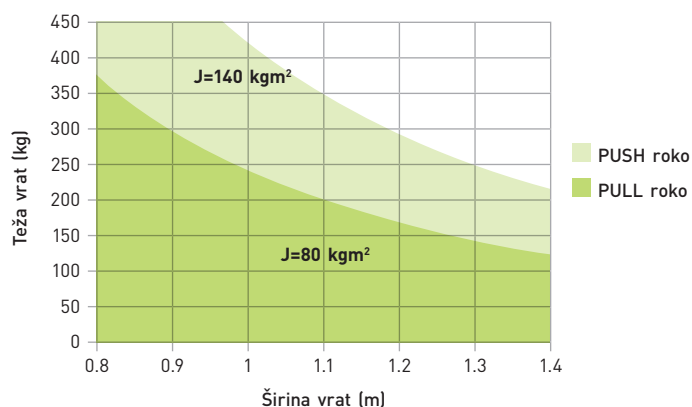


Močan



Kompakten in tih, vendar z močnim zobniškim motorjem zagotavlja **izjemne zmogljivosti** tudi pri težkih vratih:

- Največja nosilnost do 450 kg (rešitev z zgibno roko za 950 mm široka krila vrat)
- Samodejna nastavitve sile zapiranja v skladu z tlakom vetra
- Zapiralna sila **EN 4-7** za izvedbo z zgibno roko in **EN 4-6** za izvedbo z drsno roko (v skladu s standardi **DIN 18263-4** in **EN 1154, 1155 in 1158**)
- Največja širina krila vrat **1600 mm** (1400 mm v primeru protipožarnih vrat)



Ditec DAB305 | Popolnoma celovit izdelek

COM400MHB

Izbirnik programa za mehansko stikalo



COM400MKB

Izbirnik mehanskih tipk



DAB905BAT3

Komplet baterij



DAB905SYN

Sync cable, L = 3000 mm



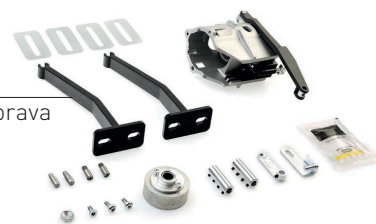
DAB805C37

Pokrov, L = 3700 mm



DAB805COU

Mehanska koordinacijska naprava



DAB805DAR

Komplet za dvojno delovanje, odpiranje na desni strani



DAB805DAL

Komplet za dvojno delovanje, odpiranje na levi strani



DAB905FIK

Komplet za sisteme z požarnimi vrati, ki vsebuje detektor dima ORS142W, napravo za ponastavitev in indikacijo, komplet za zapiranje in tripolarni kabelski snop



DLR02-DLR1L-DLR1R

Levi in desni varnostni senzor (DLR02), za namestitvev na levi strani (DLR1L) ali desni strani (DLR1R)



DAB905SD1

Detektor dima ORS142



DAB805SSD1

DAB905SD1 podpora za detektor dima



REM90

Enojni senzor prisotnosti v škatli L = 900 mm



REM110

Enosmerni senzor prisotnosti v škatli L = 1100 mm



DAB805ROD

Komplet palic za mehansko koordinacijsko napravo (3, 650 mm palice)



DAB805FP20

Zaščita prstov, za zunanjo uporabo, L = 2015 mm (EN 16005)



Ditec DAB305 | Certificiran izdelek

Popolnoma v skladu z
direktivami in standardi EU



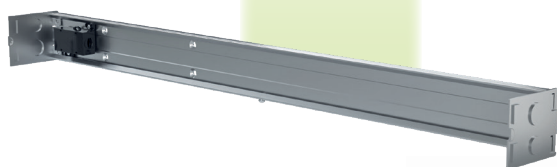
- 2006/42/EC - Direktiva o strojih
- 2014/30/EU - Direktiva o elektromagnetni združljivosti
- EN 16005 - Vrata za pešce na električni pogon
- EN & IEC 60335 - 1 in 2 - Varnost električnih naprav
- EN 60950 - Oprema za informacijsko tehnologijo
- EN 61000 - 6 - Elektromagnetna združljivost
- EN ISO 13849 - 1 - Varnost strojev
- DIN 18263 - 4 - Zaščita pred požarom in dimom
- EN 1634 - 1 - Odpornost proti ognju
- EN 1158 - Naprave za koordiniranje vrat
- 2011/65/EU - RoHS Omejitev nevarnih snovi



Glavni sestavni deli

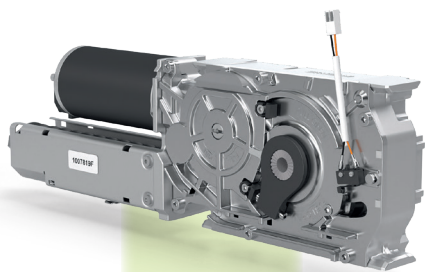
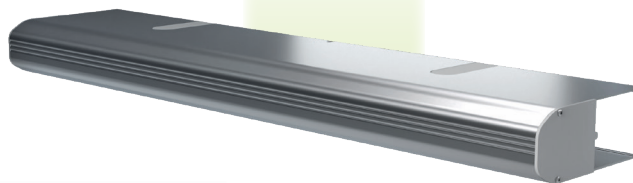
Trpežen in
funkcionalen

Vnaprej izvrtana osnovna
plošča iz jekla

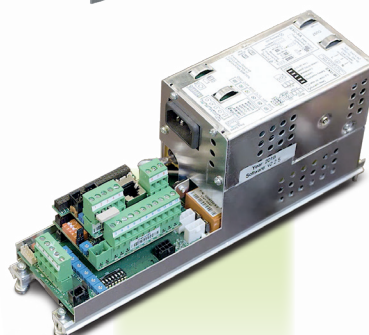


Eleganten in
praktičen

Eloksirana
prevleka, visoka
70 mm



Motorna enota



Elektronska plošča s samodejnim
učenjem in vnaprej konfiguriranimi
parametri



Komplet baterij

Zmogljiv in tih

Širok nabor
nastavitvev

Varno

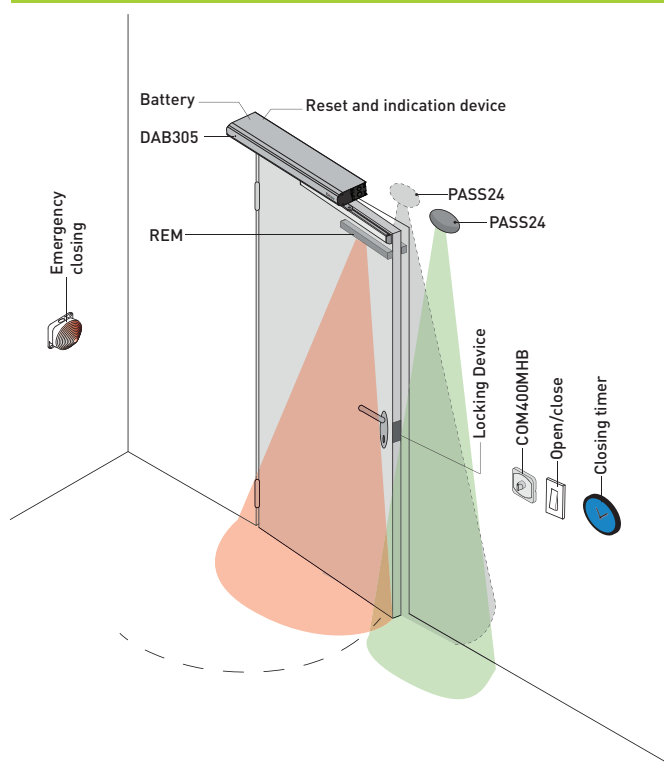
Tehnične specifikacije

| | DAB305 |
|---|---|
| Opis | Avtomatizacija za nihajna vrata |
| Odpiranje | Odpiranje in zapiranje motorja in/ali vzmeti |
| Dimenzije izdelka (V x Š x D) | 70 x 175 x 840 mm |
| Teža izdelka | 15 Kg |
| Največja nosilnost (glejte diagram uporabe) | 450 kg z zgibno roko, 370 kg z drsno roko |
| Napajanje | 100-240 V AC +10/-15%, 50/60 Hz |
| Poraba energije (maks.) | max 300W |
| Pomožna moč | 700 mA - 24 V DC |
| Elektromehansko zaklepanje | 12 V DC max 1200 mA ali 24 V DC max 600 mA |
| Maksimalna širina krila | z gibna roka 500 - 1600 mm (1400 mm za požarna vrata) drсна roka 750 - 1400 mm (enaka širina za požarna vrata) |
| Kot odpiranja vratnih kril | z gibna roka 110° drсна roka 110° |
| Čas odpiranja (0 - 80°) | 2.5 - 12 s |
| Čas zapiranja (90° - 10°) | 4 - 12 s |
| Čas Držanja odprtih vrat | 0 - 30 s |
| Delovna temperatura | -20°C / +45°C |
| Stopnja zaščite | IP20 |

Delovne funkcije

| | |
|--------------------------------------|--|
| ESE konfiguracijska kartica | ■ (električno zaklepanje, izbirnik, funkcija požara) |
| ESA konfiguracijska kartica | ■ (senzorji, stanje vrat, alarmi) |
| Integriran osnovni izbirnik | ■ |
| Samodejni način | ■ |
| Način za zapiranje vrat | ■ |
| Nizkoenergijski način | ■ |
| Način Power Assist | ■ |
| Način PUSH & GO | ■ |
| Način INVERSE | ■ |
| Način DOUBLE ACTION | (opcionalno) |
| Delovanje na baterije | (opcionalno) |
| Sinhronizirano dvokrilno upravljanje | (opcionalno) |
| Požarno ocenjeno | ■ DIN 18263-4, EN 1158, EN16005 |
| Komplet požarnih vrat | (opcionalno) |
| Komplet za usklajevanje | (opcionalno) |

Tip sistema



Cert. No. 0957/6

ABS Avtomatski Vhodi d.o.o.

Tel.: +386 40 293 490

sales@automaticentrance.si

automaticentrance.si

Code P236B - 10/2020
Ditec DAB305
Automation for swing doors
gdp milano 193665